

CE

== MADE IN SWEDEN

HIGH QUALITY SUSPENSION SOLUTIONS

AB STIGLÖV & CO

MONTAGEDETALJER FÖR VVS & VENTILATION



INNEHÅLLSFÖRTECKNING

| | |
|---|-----------|
| > KONSOLER | 6 |
| > PENDELFÄSTEN | 8 |
| > PROFILDISTANS, PENDELMUTTER OCH BLADHYLSA | 9 |
| > SKARVMUTTER OCH GÄNGSTÅNG | 10 |
| > L-JÄRN | 11 |
| > Z-JÄRN | 12 |
| > BYGEL SPRINKLER | 13 |
| > MONTAGEBAND | 14 |
| > RÄNNKROKSRIKTARE OCH TRÅD | 15 |
| > BALKKLAMMA OCH FÄSTVINKEL | 16 |
| > FÄSTVINKEL OCH UNIVERSALFÄSTE | 17 |
| > L-VINKEL, Z-VINKEL OCH GUMMIDÄMPARE | 18 |
| > PLÅTTAKFÄSTEN | 19 |
| > KLAMSVEP OCH VAGGA FÖR SPIRORÖR | 20 |
| > STÖDVINKEL, KANALKONSOL OCH Z-FÄSTE | 23 |
| > Z-FÄSTE OCH SYSKONKLAMMA VIPPBULT | 24 |
| > STATIVBYGGSYSTEM | 25 |
| > BULT OCH SKRUV | 30 |
| > MUTTER | 31 |
| > BRICKA | 32 |
| > EMBALLAGE OCH KÖPVILLKOR | 34 |
| > SÄKERHETSKLASSER | 35 |

DET ÄR DE SMÅ DETALJERNA SOM GÖR SKILLNAD

En erfaren leverantör med fokus på kvalitet

Historien om Stiglöv började tidigt 80-tal då företaget bildades av Kjell Stiglöv i en nerlagd skoaffär i Hamra utanför samhället Bredaryd i Småland. Den första tiden tillverkade företaget trehjulingar åt förskolan. Kjell hade ett förflutet inom VVS-branschen som gjorde att tillverkningen snart ändrades till att bland annat producera konsoler. Sedan dess har sortimentet utökats på förfrågan av våra kunder.

I september 2008 överlät Kjell företaget till Roger Stiglöv. Ambitionen är att vidareutveckla företaget och införskaffa fler moderna maskiner och utöka automationen i verksamheten. Tillverkningen är certifierad enligt standarden för tillverkning av stålkonstruktioner, EN 1090. Våra produkter är därför CE-märkta. Styrkan är känslan för kvalitet och service, samt att kunna tillgodose kunden med snabba leveranser gällande specialprodukter såsom t ex pendelfäste och klamsvep i kundanpassade längder och dimensioner.

HÅLLBARHET

Från början låg AB Stiglöv & Co idylliskt beläget nära ett naturreservat i Hamra utanför Bredaryd. Det faller sig därför naturligt att vi värnar om miljön. I den dagliga verksamheten strävar vi ständigt efter att förbättra och förebygga skadlig inverkan på miljön.

VI HÅLLER VAD VI LOVAR

Vi vill fortsätta tillverka bra produkter som skall hålla i framtiden där vår miljö inte påverkas. Vi har därför byggvarudeklarationer på våra produkter. Du hittar dessa deklARATIONER på vår hemsida. Vi lovar att du får en produkt som håller den prestanda som utlovats. Med våra produkter kan du känna dig trygg.

KVALITET I FOKUS

Vi är sedan 2002 certifierade enligt ISO 9000. Med det strävar vi hela tiden efter att förbättra oss. Vi har hög ambitionsnivå och mäter leveranssäkerhet till kund, antalet avvikelser och sätter ständigt nya mål för att eliminera att fel uppstår i verksamheten.

Vår ambition är:

- Leverera på utlovad leveransdag
- Leverera kvalitet och kvantitet enligt ordererkännande
- Ansvara för vårt eget utförda arbete
- Arbeta med ständiga förbättringar och följa lagar

TILLVERKNINGSKONTROLL – EN 1090

Sedan 2013 måste produkter som omfattas av en harmoniserad standard ha en prestandadeklaration och CE-märkning för att säljas inom EU, enligt EU:s byggproduktförordning. Definitionen av en byggprodukt är varje produkt eller byggsats som tillverkas och släpps ut på marknaden för att varaktigt ingå i byggnadsverk eller delar därav och var prestanda påverkar byggnadsverket prestanda i fråga om de grundläggande kraven på byggnadsverk.

Vår produktion är sedan maj 2014 certifierad enligt EN 1090 EXC 1. Vi beslutade oss för att certifiera vår produktion för att ligga i framkant inom byggbranschen. Vår tillverkningskontroll styrdes upp mer än när vi endast hade ISO 9001. Vi ser EN 1090 som en förlängning av ISO 9001. EN 1090 ställer högre krav på materialhantering och svetskompetans. Det är också större krav på att redovisa mer om den slutliga produktens prestanda. Våra svetsar är validerade och våra svetsoperatörer är certifierade. Du behöver inte tvivla på vår goda kvalitet.

CE



PENDELKONSOLER

Material EN 10025-2 S235JR, Varmförzinkning enligt standard SS-EN ISO 1461.

Belastningar Enligt SS-EN1993-1-1:2005/AC:2009, EUROKOD 3.
Dimensionering i säkerhetsklass 3 för statisk last.
Enligt SS-EN 12236 med säkerhetsfaktor 3.

Test och beräkningspunkt Belastningstest och konstruktionsberäkning för belastning har utförts 2/3 ut från väggfästet på profilen.

KONSOL S-11 FZV CE

Väggplatta 40x5 mm

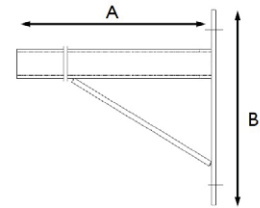
Hål i väggplatta Längd 250-600 mm, Ø 13 mm c/c 160 mm
Längd 800-1300 mm, Ø 13 mm c/c 305 mm

Hål i profilarm Runt hål: Ø 11 mm, c/c 25 mm, Slitshål: 11x36 mm, c/c 50 mm

Varmförzinkning SS EN ISO 1461:2009



| Best nr | RSK nr | A mm | B mm | Belastning enligt SS-EN 12236 kN | Belastning enligt EK kN |
|---------|-----------|------|------|----------------------------------|-------------------------|
| 0090 | 402 44 18 | 200 | 200 | 2,55 | 2,30 |
| 0072 | 402 44 32 | 250 | 200 | 2,55 | 1,84 |
| 0073 | 402 44 33 | 300 | 200 | 2,35 | 1,53 |
| 0074 | 402 44 34 | 400 | 200 | 2,16 | 1,15 |
| 0075 | 402 44 35 | 500 | 200 | 2,06 | 0,92 |
| 0076 | 402 44 37 | 600 | 200 | 1,77 | 0,76 |
| 0077 | 402 44 38 | 800 | 345 | 1,37 | 1,10 |
| 0078 | 382 03 00 | 1000 | 345 | 0,88 | 0,87 |
| 0091 | 402 44 19 | 1200 | 345 | 0,81 | 0,73 |
| 0079 | 402 44 20 | 1300 | 345 | 0,74 | 0,68 |



KONSOLER

KONSOL S-10 FZV CE

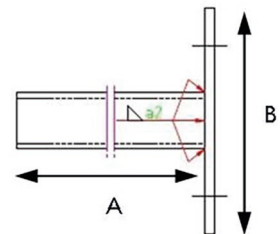
Väggplatta 40x5 mm

Hål i väggplatta Längd 250-600 mm, Ø 13 mm c/c 80 mm

Hål i profilarm Runt hål: Ø 11 mm, c/c 25 mm, Slitshål: 11x36 mm, c/c 50 mm

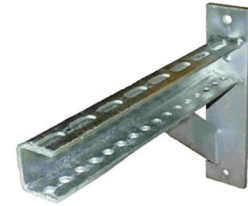
Varmförzinkning SS EN ISO 1461:2009

| Best nr | RSK nr | A mm | B mm | Belastning enligt SS-EN 12236 kN | Belastning enligt EK kN |
|---------|-----------|------|------|----------------------------------|-------------------------|
| 0067 | 402 44 42 | 150 | 120 | 1,27 | 1,22 |
| 0068 | 402 44 43 | 200 | 120 | 1,23 | 0,92 |
| 0069 | 402 44 45 | 250 | 120 | 1,18 | 0,74 |
| 0070 | 402 44 46 | 300 | 120 | 1,13 | 0,61 |
| 0071 | 402 44 47 | 400 | 120 | 0,93 | 0,46 |
| 1075 | 402 44 21 | 500 | 120 | 0,74 | |



KONSOL BIG U4-60 FZV

| | |
|-------------------------|---|
| Väggplatta | 70x10x300 mm |
| Hål i väggplatta | Ø 13 mm |
| Hål i profilarm | Runt hål: Ø 13 mm, c/c 25 mm, Slitshål: 13x37 mm, c/c 50 mm |
| Varmförzinkning | SS EN ISO 1461:2009 |



| Best nr | RSK nr | A mm | B mm | Belastning enligt SS-EN 12236 kN |
|---------|-----------|------|------|----------------------------------|
| 0655 | 402 44 40 | 400 | 300 | 5,88 |
| 0656 | 402 44 22 | 700 | 300 | 3,92 |
| 0657 | 402 44 23 | 1000 | 300 | 2,45 |

SCHAKTKONSOL FVZ

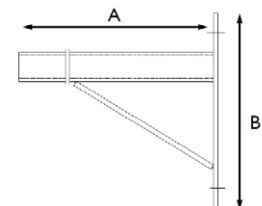
| | |
|-------------------------|---|
| Väggplatta | 40x5 mm |
| Hål i väggplatta | Ø 13 mm c/c 160 mm |
| Hål i profilarm | Runt hål: Ø 11 mm, c/c 25 mm, Slitshål: 11x36 mm, c/c 50 mm |
| Varmförzinkning | SS EN ISO 1461:2009 |



| Best nr | RSK nr | A mm | B mm | Belastning enligt SS-EN 12236 kN | Belastning enligt EK kN |
|---------|-----------|------|------|----------------------------------|-------------------------|
| 1078 | 402 44 41 | 500 | 200 | 2,06 | 0,94 |

KONSOL S-11 A4

| | |
|---------------------------------|--|
| Väggplatta | 40x5 mm |
| Hål i väggplatta | Längd 250-600 mm, Ø 13 mm c/c 160 mm Längd 800-1300 mm, Ø 13 mm c/c 305 mm |
| Hål i profilarm | Runt hål: Ø 11 mm, c/c 25 mm, Slitshål: 11x36 mm, c/c 50 mm |
| Material | EN 10088-2 SS EN 1.4404 |
| Belastningar | Enligt SS-EN 1993-1-1:2005/AC:2009, EUROKOD 3. Dimensionering i säkerhetsklass 3 för statisk last. Enligt SS-EN 12236 med säkerhetsfaktor 3. |
| Test och beräkningspunkt | Belastningstest och konstruktionsberäkning för belastning har utförts 2/3 ut från väggfästet på profilen. |



| Best nr | RSK nr | A mm | B mm | Belastning enligt SS-EN 12236 kN | Belastning enligt EK kN |
|---------|-----------|------|------|----------------------------------|-------------------------|
| 0763 | 402 44 24 | 250 | 200 | 2,55 | 1,84 |
| 0764 | 402 44 25 | 300 | 200 | 2,35 | 1,53 |
| 0765 | 402 44 26 | 400 | 200 | 2,16 | 1,15 |
| 0766 | 402 44 27 | 500 | 200 | 2,06 | 0,92 |
| 0767 | 402 44 29 | 600 | 200 | 1,77 | 0,76 |
| 0768 | 402 44 30 | 800 | 345 | 1,37 | 1,10 |
| 0769 | 402 44 31 | 1000 | 345 | 0,88 | 0,87 |

PENDELFÄSTEN

| | | |
|-----------------|------------------------------|---|
| Material | FFZV (Förförzinkad varm) | EN 10327 DX51D+Z275 |
| | FZV (Förzinkad varm) | EN 10025-2 S235JR Varmförzinkad enligt SS– EN ISO 1461 |
| | A4 (Rostfritt syrafast stål) | EN 10088-2 EN 1.4404 |

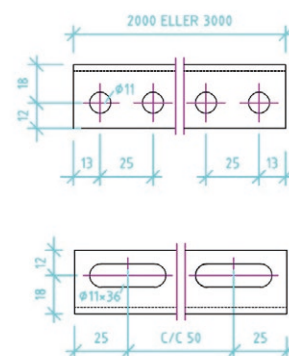
Belastningar Enligt SS– EN 12236 med säkerhetsfaktor 3.

Längdtolerans +0,0 mm/ 0,5 mm.

Brandklassningar Pendelfäste med godstjocklek 3 mm i längd 2000–3000 mm är godkända enligt brandklass R60 Pendelfäste sk BIG, dvs 60x4 mm, är också godkänd för brandklass R60.



| Best nr | RSK nr | Dim mm | Längd mm | Utförande | Antal/fp |
|---------|-----------|--------|----------|----------------|----------|
| 0001 | 383 40 76 | 30x2 | 2000 | FFZV | 12 |
| 0004 | 383 40 77 | 30x3 | 2000 | FFZV | 6 |
| 0005 | 383 40 78 | 30x3 | 3000 | FFZV | 6 |
| 0434 | 383 40 79 | 40x3 | 3000 | FFZV | 6 |
| 0003 | 383 40 80 | 30x2 | 2000 | FZV | 6 |
| 0006 | 383 40 81 | 30x3 | 2000 | FZV | 6 |
| 0115 | 383 40 82 | 60x4 | 2000 | FZV | 1 |
| 0788 | 383 40 83 | 60x4 | 3000 | FZV | 1 |
| 0107 | 383 40 84 | 30x2 | 2000 | A4 | 6 |
| 5397 | 383 40 85 | 30x2 | 2000 | ZM310 Magnelis | 12 |
| 5398 | 383 40 86 | 30x3 | 2000 | ZM310 Magnelis | 6 |
| 5399 | 383 40 87 | 30x3 | 3000 | ZM310 Magnelis | 6 |



PENDELFÄSTEN

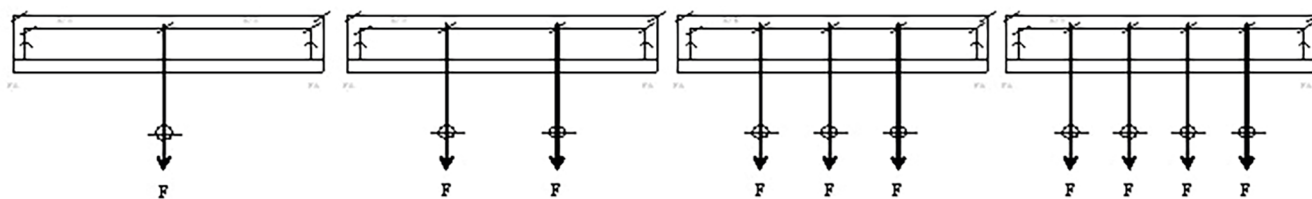
Fördelad punktlast på profillängd 1000 mm med 2 st infästningspunkter.

1x1, 1 st punktlist

1x2, 2 st punktlist

1x3, 3 st punktlist

1x4, 4 st punktlist



| Dimension | 30x2 U2 | 30x3 U3 | 40x3 U3-40 | 60x4 U4-60 |
|-----------|-----------|-----------|------------|------------|
| 1 punkt | 1x0,5 kN | 1x0,85 kN | 1x1,0 kN | 1x2,7 kN |
| 2 punkter | 2x0,4 kN | 2x0,5 kN | 2x0,85 kN | 2x1,4 kN |
| 3 punkter | 3x0,3 kN | 3x0,35 kN | 3x0,55 kN | 3x0,9 kN |
| 4 punkter | 4x0,25 kN | 4x0,3 kN | 4x0,5 kN | 4x0,7 kN |

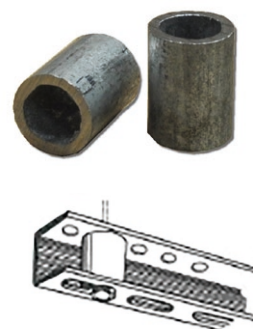
Jämnt fördelad last på profillängd 1000 mm med 2 st infästningspunkter.

| Dimension | 30x2 U2 | 30x3 U3 | 40x3 U3-40 | 60x4 U4-60 |
|-----------|---------|---------|------------|------------|
| Maxlast | 1,0 kN | 1,5 kN | 2,0 kN | 2,7 kN |

PROFILDISTANS FZV

För att öka profilens bäarkraft monteras pendelfästen ofta med genomgående expander. Om sådan montering görs utan invändigt stöd i profilen föreligger stor risk att expanderbulten inte blir tillräckligt åtdragen.

| Best nr | RSK nr | Dim mm | Material | Antal/fp |
|---------|-----------|--------------|----------|----------|
| 0291 | 443 65 06 | 17,2x2,35x23 | FZV | 25 |

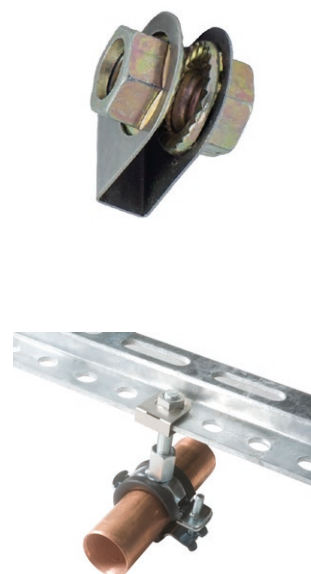


PENDELMUTTER PAKOLIT

Lösa muttrar har använts för montering av gängstång i takjörn under mer än 80 års tid, trots att montering med lösa muttrar är tidsödande. Pakolit pendelmutter består av två muttrar inbördes centrerade i en hållare, en enhet utan lösa delar. Ett valfritt antal pendelmutter hakas på ett takjörn eller konsol, gängstången låses därefter med en roterbart lagrad mutter.

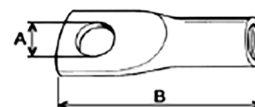
Tideffektivt, enkelt och användarvänligt. Särskilt under den kalla årstiden då arbetshandskar inte utgör några hinder. Pakolit pendelmutter monteras enkelt med en hand vid behov. Endast en nyckel erfordras för låsning.

| Best nr | RSK nr | Dim mm | Antal/fp |
|---------|-----------|--------|----------|
| 0098 | 387 92 16 | M8 | 25 |



BLADHYLSA

För gängstänger vid pendelmontage



| Best nr | RSK nr | Dim mm | Utförande | Rek Maxlast kN | A mm | B mm | Antal/fp | Godkänd för brandklass |
|---------|-----------|--------|------------|----------------|------|------|----------|------------------------|
| 0007 | 385 70 38 | M6 | FZB | 1,7 | 6,5 | 43 | 100 | |
| 0008 | 385 70 39 | M8 | FZB | 2,5 | 8,5 | 46 | 100 | R30 |
| 0009 | 385 70 40 | M10 | FZB | 3,8 | 10,5 | 52 | 100 | R60 |
| 0770 | 385 70 43 | M8 | Profin C4E | 2,5 | 8,5 | 46 | 25 | R30 |
| 0757 | 385 70 44 | M10 | Profin C4E | 3,8 | 10,5 | 52 | 25 | R60 |
| 0010 | 385 70 41 | M12 | FZB | 6,1 | 12,5 | 60 | 100 | R60 |
| 0792 | 385 70 42 | M16 | FZB | 12,0 | | | 25 | R60 |

| Best nr | RSK nr | Dim mm | Material | Rek Maxlast kN | A mm | B mm |
|---------|-----------|--------|----------|----------------|------|------|
| 0394 | 385 70 45 | M8 | A4 | 2,5 | 8,5 | 46 |
| 0395 | 385 70 46 | M10 | A4 | 3,8 | 10,5 | 52 |

SKARVMUTTER M6HM



| Best nr | RSK nr | Dim mm | Nyckelvidd | Utförande | Antal/fp | Godkänd för brandklass |
|---------|-----------|--------|------------|------------|----------|------------------------|
| 0105 | 385 70 47 | M6x30 | 10 | FZB | 100 | |
| 0106 | 385 70 48 | M8x30 | 13 | FZB | 100 | |
| 0021 | 385 70 49 | M8x40 | 13 | FZB | 100 | R30 |
| 0022 | 385 70 50 | M10x50 | 17 | FZB | 100 | R60 |
| 0771 | 385 70 53 | M8x40 | 13 | Profin C4E | 25 | R30 |
| 0758 | 385 70 54 | M10x50 | 17 | Profin C4E | 25 | R60 |
| 0023 | 385 70 51 | M12x50 | 19 | FZB | 50 | R60 |
| 0045 | 385 70 52 | M16x50 | 24 | FZB | 1 | R60 |

| Best nr | RSK nr | Dim mm | Nyckelvidd | Utförande |
|---------|-----------|--------|------------|-----------|
| 0396 | 385 70 55 | M8x40 | 13 | A4 |
| 0397 | 385 70 56 | M10x50 | 17 | A4 |

GÄNGSTÅNG DIN 976-1



| Best nr | RSK nr | Dim mm | Längd mm | Rek Max last kN | Utförande | Antal/fp | Godkänd för brandklass |
|---------|-----------|--------|----------|-----------------|-----------|----------|-----------------------------|
| 0011 | 387 10 56 | M6 | 2000 | FZB (4,6) | 2,4 | 25 | |
| 0012 | 387 10 57 | M8 | 2000 | FZB (4,6) | 5,0 | 25 | R30 Maxbelastning 1,0 kN |
| 0013 | 387 10 58 | M10 | 2000 | FZB (4,6) | 8,0 | 25 | R60 Maxbelastning 1,0 kN |
| 0014 | 387 10 59 | M12 | 2000 | FZB (4,6) | 11,0 | 15 | R60 Maxbelastning 1,0 kN |
| 0015 | 387 10 60 | M16 | 2000 | FZB (4,6) | 21,0 | 10 | R60 Maxbelastning 1,0 kN |
| 0806 | 387 10 61 | M8 | 2000 | FZV | 5,0 | | R30 Maxbelastning 1,0 kN |
| 0799 | 387 10 62 | M10 | 2000 | FZV | 8,0 | | R60 Maxbelastning 1,0 kN |
| 0016 | 387 10 63 | M8 | 2000 | A4 | 5,0 | | R30 Maxbelastning 1,0 kN |
| 0017 | 387 10 64 | M10 | 2000 | A4 | 8,0 | | R60 Maxbelastning 1,0 kN |

Pallpris på gängstänger

Gör du av med mycket gängstänger kan det löna sig att köpa en hel pall och få ett mer förmånligt pris.

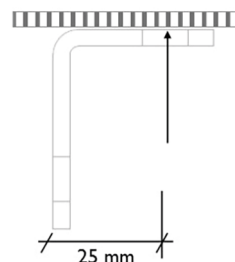
| Best nr | RSK nr | Dim mm | Nyckelvidd | Utförande | Rek Max last kN | Antal/pall |
|---------|-----------|--------|------------|-----------|-----------------|------------|
| 0012 | 382 09 33 | M8 | 2000 | FZB (4,6) | 5,0 | 1500 |
| 0013 | 382 09 41 | M10 | 2000 | FZB (4,6) | 8,0 | 1000 |

L-JÄRN

L-JÄRN CE

| | |
|-------------------|--|
| Material | EN 10143 S235JRG2-Z137,5/137, FFZV EN 10088-2 EN 1.4404, A4 |
| Dimension | 25x4 mm |
| Höjd | 22 mm |
| Hål | Ø 11 mm |
| Belastning | Enligt SS-EN1993-1-1:2005/AC:2009, EUROKOD 3. Dimensionering i säkerhetsklass 3 för statisk last. Enligt SS- EN 12236 med säkerhetsfaktor 3. |

| Best nr | RSK nr | Längd mm | Utförande | Belastning enligt SS-EN 12236 kN | Belastning enligt EK kN | Antal/fp |
|---------|-----------|----------|-----------|----------------------------------|-------------------------|----------|
| 0018 | 385 75 23 | 35 | FFZV | 0,6 | 0,34 | 100 |
| 0744 | 385 75 24 | 60 | FFZV | 0,6 | 0,34 | 50 |
| 0745 | 385 75 25 | 85 | FFZV | 0,6 | 0,34 | 50 |
| 0746 | 385 75 26 | 110 | FFZV | 0,6 | 0,34 | 50 |
| 0126 | 385 75 27 | 35 | A4 | 0,6 | 0,34 | 25 |

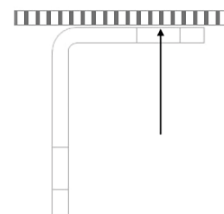


L-JÄRN SPRINKLER CE

Grövre L-järn avsedda för sprinkler-system. Förpackade i plastpåse.

| | |
|---------------------|--|
| Material | EN 10025-2 S235JR+AR |
| Ytbehandling | SS EN ISO 1461:2009 (Varmförzinkning FZV) |
| Belastning | Enligt SS-EN1993-1-1:2005/AC:2009, EUROKOD 3. Dimensionering i säkerhetsklass 3 för statisk last. |

| Best nr | RSK nr | HxL mm | Dimension mm | Utförande | Hål Ø mm | Belastning enligt EK kN | Antal/fp |
|---------|-----------|--------|--------------|-----------|----------|-------------------------|----------|
| 0282 | 385 75 28 | 43x61 | 4x30 | FZV | 11 | 2,4 | 25 |
| 0283 | 385 75 29 | 43x61 | 4x40 | FZV | 11 | 3,7 | 25 |
| 0287 | 385 75 30 | 46x61 | 6x40 | FZV | 13 | 8,3 | 10 |

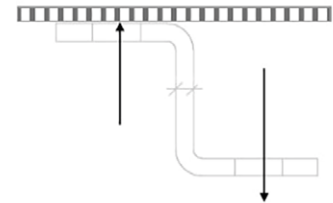


Z-JÄRN

Z-JÄRN CE

| | |
|-------------------|--|
| Material | EN 10143 S235JRG2-Z137,5/137, FFZV EN 10088-2 EN 1.4404, A4 |
| Dimension | 25x4 mm |
| Hål | Ø 11 mm |
| Belastning | Enligt SS-EN1993-1-1:2005/AC:2009, EUROKOD 3. Dimensionering i säkerhetsklass 3 för statisk last. Enligt SS- EN 12236 med säkerhetsfaktor 3. |

| Best nr | RSK nr | Utförande | Belastning enligt SS-EN 12236 kN | Belastning enligt EK kN | Antal/fp |
|---------|-----------|-----------|----------------------------------|-------------------------|----------|
| 0019 | 383 48 90 | FFZV | 0,5 | 0,26 | 100 |
| 0127 | 383 48 91 | A4 | 0,5 | 0,26 | 25 |



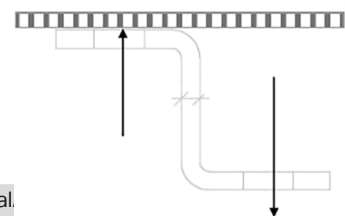
Z-JÄRN

Z-JÄRN SPRINKLER CE

Grövre Z-järn avsedda för sprinkler-system. Förpackade i plastpåse.

| | |
|---------------------|--|
| Material | EN 10025-2 S235JR+AR EN 10088-2 EN 1.4404, A4 |
| Ytbehandling | SS EN ISO 1461:2009 (Varmförzinkning FZV) |
| Belastning | Enligt SS-EN1993-1-1:2005/AC:2009, EUROKOD 3. Dimensionering i säkerhetsklass 3 för statisk last. |

| Best nr | RSK nr | HxL mm | Dimension mm | Utförande | Hål Ø mm | Belastning enligt EK kN | Antal |
|---------|-----------|--------|--------------|-----------|----------|-------------------------|-------|
| 0285 | 383 48 92 | 39x33 | 4x30 | FZV | 11 | 0,29 | 25 |
| 0284 | 383 48 93 | 39x33 | 4x40 | FZV | 11 | 0,44 | 25 |
| 0288 | 383 48 94 | 46x38 | 6x40 | FZV | 13 | 0,68 | 10 |
| 0289 | 383 48 95 | 39x33 | 4x30 | A4 | 11 | 0,29 | 25 |



BYGEL SPRINKLER

BYGEL SPRINKLER FZV

Grova överfallsbyglar avsedda för sprinkler-system. Förpackade i plastpåse.

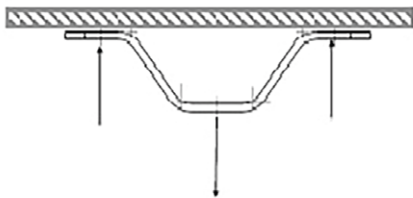
| | |
|---------------------|--|
| Material | EN 10025-2 S235JR+AR |
| Ytbehandling | SS EN ISO 1461:2009 (Varmförzinkning FZV) |
| Belastning | Enligt SS-EN1993-1-1:2005/AC:2009, EUROKOD 3. Dimensionering i säkerhetsklass 3 för statisk last. Utifrån produktens utseende hav vi redovisat 3 olika lastfall. Beroende på hur produkten är upphängd visar den olika belastningsgrad. |



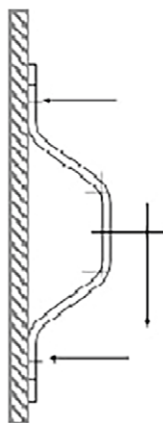
| Best nr | RSK nr | HxL mm | Dimension mm | Hål Ø mm | Lastfall 1 Belastning enligt EK kN | Lastfall 2 Belastning enligt EK kN | Lastfall 3 Belastning enligt EK kN | Antal/fp |
|---------|-----------|---------|--------------|----------|--|--|--|----------|
| 0281 | 443 65 04 | 163x33* | 4x30 | 11 | 0,37 | 0,55 | 0,55 | 25 |
| 0280 | 443 65 03 | 160x36* | 4x40 | 11 | 0,52 | 0,76 | 0,77 | 25 |
| 0286 | 443 65 05 | 173x36* | 6x40 | 13 | 1,08 | 1,76 | 1,47 | 10 |

*Höjdmåttet avser invändigt mått.

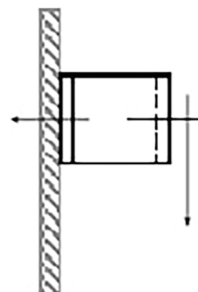
Lastfall 1



Lastfall 2



Lastfall 3



MONTAGEBAND

MONTAGEBAND

Material EN 10327 DX51D+Z275, FFZV
DX51D AZ185 NAC, AlZn

Belastning Montagebanden är dragtestade enligt SS-EN ISO6892-1:2009B.
I belastningarna används säkerhetsfaktor 3.
Artikel 0128 är brandklassat enligt Boverkets riktlinjer som högst i R15.

| Best nr | RSK nr | Dimension mm | Utförande | Längd m | Hål Ø mm | Belastning enligt SS-EN 12236 kN |
|---------|-----------|--------------|-----------|---------|--------------|----------------------------------|
| 0108 | 387 36 73 | 0,90x16 | FFZV | 25 | 6,7-3,25 | 1,06 |
| 0810 | 387 36 74 | 0,90x16 | FFZV | 10 | 6,7-3,25 | 1,06 |
| 0130 | 387 36 75 | 0,70x19 | FFZV | 25 | | 1,56 |
| 0024 | 387 36 76 | 0,70x20 | FFZV | 25 | 6,5-5,0-3,1 | 0,93 |
| 0025 | 387 36 77 | 0,90x25 | FFZV | 25 | 8,5-6,5-4,1 | 1,36 |
| 0576 | 387 36 78 | 0,90x25 | FFZV | 10 | 8,5-6,5-4,1 | 1,36 |
| 0101 | 387 36 79 | 0,90x25 | FFZV | 25 | 10,5-8,5-4,1 | 1,16 |
| 0026 | 387 36 80 | 1,25x25 | FFZV | 25 | 10,5-8,5-4,1 | 1,76 |
| 0128 | 387 36 81 | 1,25x25 | FFZV | 25 | 8,5-6,5-4,1 | 1,76 |
| 1500 | 387 36 82 | 0,7x14 | AlZn | 10 | 5,2-3,2 | 0,7 |



Best nr 0108.
Montageband 0,90x16



Best nr 0130.
Montageband 0,70x19



Best nr 0024.
Montageband 0,70x20



Best nr 0025.
Montageband 0,90x25



Best nr 0026.
Montageband 1,25x25



Best nr 1500.
Montageband 0,70x14

MONTAGEBAND ROSTRITT STÅL

Material EN 10088-2 SS 1.4301 A2
EN 10088-2 SS 1.4404 A4

Belastning Montagebanden är dragtestade enligt SS-EN ISO6892-1:2009B.
I belastningarna används säkerhetsfaktor 3.
Rostfritt montageband i dimension 1,0x30 mm, artikelnr 0028, är tillåtet i brandklass R30 med maxbelastning 1,0 kN. Max belastning i icke brandklassade miljöer är maxbelastningen 2,5 kN.

| Best nr | RSK nr | Dimension mm | Utförande | Längd m | Hål Ø mm | Belastning enligt SS-EN 12236 kN |
|---------|-----------|--------------|-----------|---------|----------|----------------------------------|
| 0027 | 387 36 83 | 0,5x30 | 25 | A2 | 10,5-8,5 | 2,1 |
| 1087 | | 0,5x30 | 25 | A4 | 10,5-8,5 | 2,1 |
| 0028 | 387 36 84 | 1,0x30 | 25 | A2 | 10,5-8,5 | 2,5 |
| 1088 | | 1,0x30 | 25 | A4 | 10,5-8,5 | 2,5 |



ALLROUNDBAND

Belastning Banden är belastningstestade hos Teknologisk Institut i Norge.

| Best nr | RSK nr | Dimension mm | Längd m | Material | Hål Ø mm | Belastning enligt SS-EN 12236 kN |
|---------|-----------|--------------|---------|-----------------|----------|----------------------------------|
| 0784 | 387 36 85 | 17x1 | 10 | Aluminium | 7 | 0,585 |
| 0785 | 387 36 86 | 17x0,8 | 10 | FFZV | 7 | 0,815 |
| 0786 | 387 36 87 | 18x1,4 | 10 | Plastbelagt grå | 6,3 | 0,815 |
| 0787 | 387 36 88 | 17x0,8 | 10 | A4 (Rostfritt) | 7 | 1,51 |



RÄNNKROKSRIKTARE

RÄNNKROKSRIKTARE

| | |
|---------------------|-----------------------------|
| Material | EN 10025-2 S235JR+AR |
| Ytbehandling | SS-ISO 2081 (Elförzinkning) |
| Handtag | Rött handtag i plast |



| Best nr | RSK nr | Dimension mm | Längd m |
|---------|-----------|--------------|---------|
| 0029 | 384 95 99 | 25x8 | 550 |

TRÅD

SPOLTRÅD

| | |
|-----------------|-------------------------------|
| Material | Galvaniserad isoleringstråd |
| Antal/fp | 10 kg (ca 100 st/förpackning) |



| Best nr | RSK nr | Dimension mm |
|---------|-----------|--------------|
| 0039 | 211 32 85 | 0,70 |

NAJTRÅD

| | |
|-----------------|---|
| Material | Obehandlad najtråd |
| Antal/fp | 25 kg (ca 125 st/förpackning) Varje nystan är ca 14 m lång |



| Best nr | RSK nr | Dimension mm |
|---------|-----------|--------------|
| 0099 | 211 32 86 | 1,5 |



BALKKLAMMA

BALKKLAMMA

Formgjutna i gjutjärn och elförzinkade. Används för montage i balkfläns. Det genomgående hålet finns som borrarat eller gängat.

| | |
|------------------------|---|
| Tolerans | DIN 1684 GTA/17 |
| Bult och mutter | Sexkantbult DIN 933 8.8 och låsmutter DIN 439 |
| Godkännande | Vds-godkända |



| Best nr | RSK nr | Dimension mm | Gripvidd | Max last kN | Antal/fp |
|---------|-----------|--------------|----------|-------------|----------|
| 0087 | 385 61 27 | M8 | 23 | 2,5 | 25 |
| 0113 | 385 61 28 | Ø9 | 23 | 2,5 | 25 |
| 0088 | 385 61 29 | M10 | 20 | 2,5 | 25 |
| 0114 | 385 61 30 | Ø11 | 20 | 2,5 | 25 |
| 0452 | 385 61 31 | Ø13 | 26 | 3,5 | 25 |
| 0095 | 385 61 32 | M10 A4 | 20 | 2,5 | 25 |

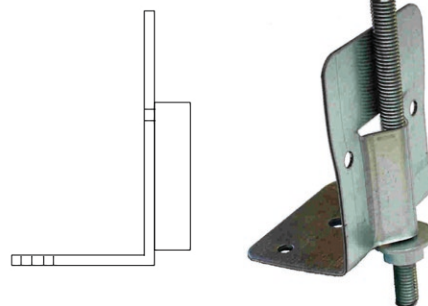
FÄSTVINKEL

FÄSTVINKEL CE

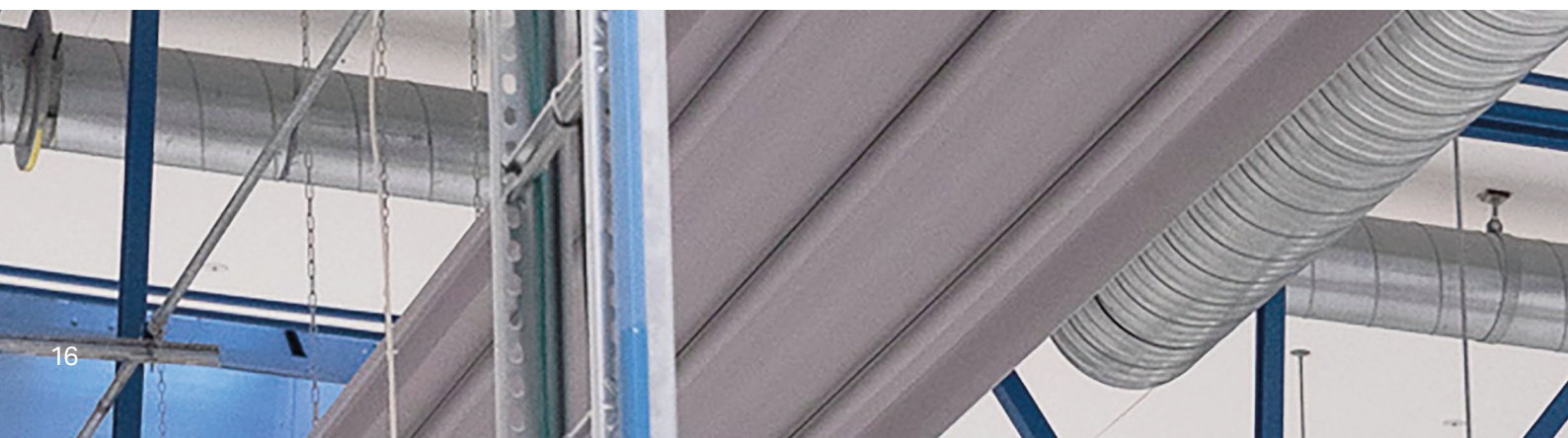
Vinkeln fästs med plåtskruv på rektangulär kanal och pendlas ner med gängstång.

Infästningen passar M8 samt M10 gängstång.

| | |
|-------------------|--|
| Material | EN 10327 DX51D+Z275 |
| Mått | Vertikala delen H 90mm, B 80 mm. Hål Ø7,0 mm Horisontella delen L 50 mm, B 80 mm. Hål 8,5 mm |
| Tjocklek | 1,5 mm |
| Belastning | Enligt SS-EN1993-1-1:2005/AC:2009, EUROKOD 3. Dimensionering i säkerhetsklass 3 för statisk last. |

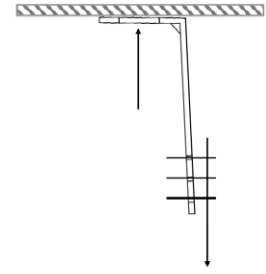


| Best nr | RSK nr | Belastning enligt EK kN | Antal/fp |
|---------|-----------|-------------------------|----------|
| 0647 | 387 35 70 | 0,165 | 10 |



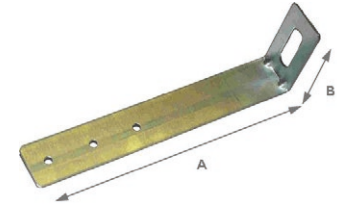
FÄSTVINKEL FÖR VENTILATIONSKANALER

CE



| | |
|-------------------|--|
| Material | EN 10327 DX51D+Z275 |
| Mått | 1,5x30 mm |
| Hål | Ovalt hål 9x30 mm. Runda hål (3 st) Ø4,2 mm |
| Belastning | Enligt SS-EN1993-1-1:2005/AC:2009, EUROKOD 3. Dimensionering i säkerhetsklass 3 för statisk last. |

| Best nr | RSK nr | A mm | B mm | Belastning enligt EK kN | Antal/fp |
|---------|-----------|------|------|-------------------------|----------|
| 0459 | 387 35 71 | 150 | 50 | 0,06 | 10 |
| 0460 | 387 35 72 | 250 | 50 | 0,06 | 10 |
| 0461 | 387 35 73 | 400 | 50 | 0,06 | 10 |



UNIVERSALFÄSTE

UNIVERSALFÄSTE

För upphängning i trapetskorrugerad plåt. Fästet passar till vågdalsbottnar med bredd 40–150 mm. Fästvinkeln har 3 hål med Ø4,3 mm, avsedda för 4 mm popnit eller plåtskruv B 8. Fästet tål en belastning på 125 kg utan deformation.

| | |
|-----------------|---------------------|
| Material | EN 10327 DX51D+Z275 |
|-----------------|---------------------|

| Best nr | RSK nr | Dimension mm | Antal/fp |
|---------|-----------|--------------|----------|
| 0458 | 385 65 62 | 40-60 | 10 |
| 0435 | 385 65 63 | 60-95 | 10 |
| 0584 | 385 65 64 | 90-150 | 10 |



FÄSTVINKEL OCH UNIVERSALFÄSTE



L-VINKEL & Z-VINKEL

För upphängning i rektangulära kanaler. Avsedd för gängstång M8 och M10.

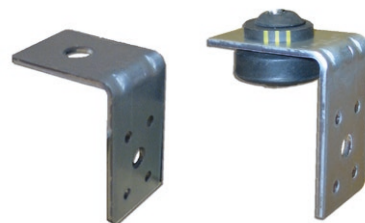
Material EN 10327 DX51D+Z275

Hål Ø 11,5- 8,5- 4,5 mm

Belastning Enligt SS-EN1993-1-1:2005/AC:2009, EUROKOD 3.
Dimensionering i säkerhetsklass 3 för statisk last.

L-VINKEL


| Best nr | RSK nr | Dimension mm | Belastning enligt EK kN | Antal/fp |
|---------|-----------|--------------|-------------------------|----------|
| 0141 | 385 75 31 | 2,5x35 | 0,31 | 100 |



Z-VINKEL

| Best nr | RSK nr | Dimension mm | Belastning enligt EK kN | Antal/fp |
|---------|-----------|--------------|-------------------------|----------|
| 0140 | 383 48 96 | 2,5x35 | 0,14 | 10 |



 Gummidämpare
beställs separat,
art 0142

GUMMIDÄMPARE

Dämpare inkl. wulkad bricka i dimension 8,5x26x1,5 mm Avsedd för L-vinkel och Z-vinkel, men passar även till plåtstaksfästen artikel 0264 och 0791.

| Best nr | RSK nr | Antal/fp |
|---------|-----------|----------|
| 0142 | 443 65 07 | 10 |



PLÅTTAKFÄSTEN

| | |
|-------------------|--|
| Material | EN 10327 DX51D+Z275, FFZV EN 10088-2 EN 1.4404, A4 EN 10025-2 S235JR+AR + varmgalv SS-EN ISO 146 |
| Hål | För popnit/plåtskruv Ø 4,5 mm För gängstång Ø 8,5 mm och Ø 10,5 mm |
| Belastning | 1,3 kN enligt SS-EN 12236 |



+ Gummidämpare beställs separat, art 0142

| Best nr | RSK nr | Dimension mm | Utförande | Antal/fp |
|---------|-----------|--------------|----------------|----------|
| 0264 | 387 35 74 | 120x30x2,5 | FFZV | 50 |
| 0133 | 387 35 77 | 120x30x2,5 | FZV | 1 |
| 0263 | 387 35 76 | 120x30x2,0 | ZM310 Magnelis | 1 |
| 0791 | 387 35 78 | 120x30x2,5 | A4 | 1 |

Med fast gänga M8

| Best nr | RSK nr | Dimension mm | Utförande | Antal/fp |
|---------|-----------|--------------|-----------|----------|
| 0793 | 387 35 75 | 120x30x2,5 | FFZV | 20 |

PIPE CLAMP

| | |
|-----------------|---------------------|
| Material | EN 10327 DX51D+Z275 |
| Mutter | M8/M10 |



| Best nr | RSK nr | Dimension mm | Storlek | Band | Skruv | Antal/fp |
|---------|-----------|--------------|---------|--------|-------|----------|
| 1100 | 387 35 34 | 84 | 81–84 | 20x2 | M6x20 | 25 |
| 1101 | 387 35 35 | 100 | 96–100 | 20x2 | M6x20 | 25 |
| 1102 | 387 35 36 | 125 | 125–131 | 20x2 | M6x25 | 25 |
| 1103 | 387 35 37 | 160 | 158–165 | 20x2 | M6x25 | 25 |
| 1104 | 387 35 38 | 200 | 199–206 | 28x2 | M6x25 | 25 |
| 1105 | 387 35 39 | 250 | 248–255 | 28x2 | M6x30 | 25 |
| 1106 | 387 35 40 | 315 | 314–319 | 28x2 | M6x30 | 25 |
| 1107 | 387 35 41 | 400 | 398–410 | 28x2 | M6x30 | 25 |
| 1108 | 387 35 42 | 500 | 499–506 | 28x2 | M6x30 | 25 |
| 1109 | 387 35 43 | 630 | 629–636 | 28x2,5 | M6x30 | 25 |



KLAMSVEP & VAGGA FÖR SPIRORÖR


Våra klamsvep är CE-märkta enligt EN 1090. Vårt artikelnummer samt vårt CPR nr (identitetsnr) är markerat på varje klamsvep. Svepen är tillverkade i de dimensioner som Boverkets riktlinjer föreskriver och som redovisas i "Praktiska lösningar Brandskydd ventilation", utgiven av Svensk ventilation. Vi hänvisar till den boken avseende avstånden mellan varje.

KLAMSVEP FFZV

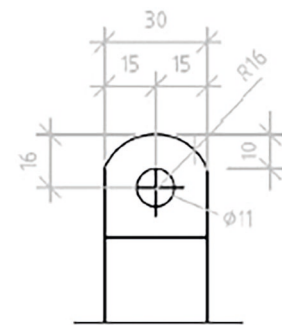
Material EN 10327 DX51D+Z275

Bulthål Ø 11 mm



 Svepet är tydligt markerat med dimension, artikelnummer och CE-märkning.

| Best nr | RSK nr | Dimension mm | Dimension material | Antal/fp |
|---------|-----------|--------------|--------------------|----------|
| 0054 | 387 35 56 | 64 | 1,25x30 | 5 |
| 0055 | 387 35 57 | 81 | 1,25x30 | 10 |
| 0056 | 387 35 58 | 102 | 1,25x30 | 10 |
| 0057 | 387 35 59 | 127 | 1,25x30 | 10 |
| 0058 | 387 35 60 | 162 | 1,5x30 | 10 |
| 0059 | 387 35 61 | 202 | 1,5x30 | 10 |
| 0060 | 387 35 62 | 252 | 1,5x30 | 10 |
| 0061 | 387 35 63 | 318 | 1,5x30 | 10 |
| 0062 | 387 35 64 | 403 | 2x30 | 10 |
| 0063 | 387 35 65 | 503 | 2x30 | 10 |
| 0064 | 387 35 66 | 633 | 2x30 | 10 |
| 0065 | 387 35 67 | 803 | 3x30 | 5 |
| 0066 | 387 35 68 | 1003 | 3x30 | 5 |
| 1066 | 387 35 69 | 1253 | 3x30 | 5 |



Hålbild för spiroklamsvep och spirovagga.

KLAMSVEP OCH VAGGA FÖR SPIRORÖR

VAGGA FFZV

Material EN 10327 DX51D+Z275

Bulthål Ø 11 mm



| Best nr | RSK nr | Dimension mm | Dimension material | Antal/fp |
|---------|-----------|--------------|--------------------|----------|
| 0574 | 387 35 44 | 102 | 1,25x30 | 10 |
| 0507 | 387 35 45 | 127 | 1,25x30 | 10 |
| 0527 | 387 35 46 | 162 | 1,5x30 | 10 |
| 1046 | 387 35 47 | 202 | 1,5x30 | 10 |
| 0047 | 387 35 48 | 252 | 1,5x30 | 10 |
| 0048 | 387 35 49 | 318 | 1,5x30 | 10 |
| 0049 | 387 35 50 | 403 | 2x30 | 10 |
| 0050 | 387 35 51 | 503 | 2x30 | 10 |
| 0051 | 387 35 52 | 633 | 2x30 | 10 |
| 0052 | 387 35 53 | 803 | 3x30 | 10 |
| 0053 | 387 35 54 | 1003 | 3x30 | 10 |
| 1053 | 387 35 55 | 1253 | 3x30 | 5 |

KLAMPSVEP A4



Material EN 10088-2 EN 1.4404
(Rostfritt syrafast stål)

Bulthål Ø 11 mm

| Best nr | RSK nr | Dimension mm | Dimension material |
|---------|-----------|--------------|--------------------|
| 0414 | 387 34 71 | 64 | 1,5x30 |
| 0415 | 387 34 72 | 81 | 1,5x30 |
| 0416 | 387 34 73 | 102 | 1,5x30 |
| 0417 | 387 34 74 | 127 | 1,5x30 |
| 0418 | 387 34 75 | 162 | 1,5x30 |
| 0419 | 387 34 76 | 202 | 1,5x30 |
| 0420 | 387 34 77 | 252 | 1,5x30 |
| 0421 | 387 34 78 | 318 | 1,5x30 |
| 0422 | 387 34 79 | 403 | 2x30 |
| 0423 | 387 34 80 | 503 | 2x30 |
| 0424 | 387 34 81 | 633 | 2x30 |
| 0470 | 387 34 82 | 803 | 3x30 |
| 0835 | 387 34 83 | 1003 | 3x30 |

VAGGA A4



Material EN 10088-2 EN 1.4404
(Rostfritt syrafast stål)

Bulthål Ø 11 mm

| Best nr | RSK nr | Dimension mm | Dimension material |
|---------|-----------|--------------|--------------------|
| 0469 | 387 34 60 | 127 | 1,25x30 |
| 0506 | 387 34 61 | 162 | 1,5x30 |
| 0409 | 387 34 59 | 102 | 1,25x30 |
| 0425 | 387 34 62 | 202 | 1,5x30 |
| 0426 | 387 34 63 | 252 | 1,5x30 |
| 0427 | 387 34 64 | 318 | 1,5x30 |
| 0428 | 387 34 65 | 403 | 2x30 |
| 0429 | 387 34 66 | 503 | 2x30 |
| 0430 | 387 34 67 | 633 | 2x30 |
| 0431 | 387 34 68 | 803 | 3x30 |
| 0432 | 387 34 69 | 1003 | 3x30 |
| 0433 | 387 34 70 | 1253 | 3x30 |

KLAMPSVEP FZV



Material EN 10025-2 S235JRC+AR

Ytbehandling SS-EN ISO 1461

Bulthål Ø 11 mm

| Best nr | RSK nr | Dimension mm | Dimension material |
|---------|-----------|--------------|--------------------|
| 5155 | 387 34 97 | 81 | 1,25x30 |
| 5156 | 387 34 98 | 102 | 1,25x30 |
| 5157 | 387 34 99 | 127 | 1,25x30 |
| 5158 | 387 35 00 | 162 | 1,5x30 |
| 5159 | 387 35 01 | 202 | 1,5x30 |
| 5160 | 387 35 02 | 252 | 1,5x30 |
| 5161 | 387 35 03 | 318 | 1,5x30 |
| 5162 | 387 35 04 | 403 | 2x30 |
| 5163 | 387 35 05 | 503 | 2x30 |
| 5164 | 387 35 06 | 633 | 2x30 |
| 5165 | 387 35 07 | 803 | 3x30 |
| 5166 | 387 35 08 | 1003 | 3x30 |
| 5167 | 387 35 09 | 1253 | 3x30 |

VAGGA FZV



Material EN 10025-2 S235JRC+AR

Ytbehandling SS-EN ISO 1461

Bulthål Ø 11 mm

| Best nr | RSK nr | Dimension mm | Dimension material |
|---------|-----------|--------------|--------------------|
| 5168 | 387 34 84 | 102 | 1,25x30 |
| 5169 | 387 34 85 | 127 | 1,25x30 |
| 5170 | 387 34 86 | 162 | 1,5x30 |
| 5171 | 387 34 87 | 202 | 1,5x30 |
| 5172 | 387 34 88 | 252 | 1,5x30 |
| 5173 | 387 34 89 | 318 | 1,5x30 |
| 5174 | 387 34 90 | 403 | 2x30 |
| 5175 | 387 34 91 | 503 | 2x30 |
| 5176 | 387 34 92 | 633 | 2x30 |
| 5177 | 387 34 93 | 803 | 3x30 |
| 5178 | 387 34 94 | 1003 | 3x30 |
| 5179 | 387 34 95 | 1253 | 3x30 |



KLAMSVEP AIZn



Klamsvep i aluzink tillverkas endast upp t.o.m. dimension 2x30 mm pga att material i tjockare dimension ej finns att tillgå. Det betyder att klamsvep över dimension 803 inte är brandklassade.

Material DX51D AZ185 NAC

Bulthål Ø 11 mm

| Best nr | RSK nr | Dimension mm | Dimension material |
|---------|-----------|--------------|--------------------|
| 5055 | 387 35 21 | 81 | 1,25x30 |
| 5056 | 387 35 22 | 102 | 1,25x30 |
| 5057 | 387 35 23 | 127 | 1,25x30 |
| 5058 | 387 35 24 | 162 | 1,5x30 |
| 5059 | 387 35 25 | 202 | 1,5x30 |
| 5060 | 387 35 26 | 252 | 1,5x30 |
| 5061 | 387 35 27 | 318 | 1,5x30 |
| 5062 | 387 35 28 | 403 | 2x30 |
| 5063 | 387 35 29 | 503 | 2x30 |
| 5064 | 387 35 30 | 633 | 2x30 |
| 5065 | 387 35 31 | 803 | 2x30 |
| 5066 | 387 35 32 | 1003 | 2x30 |
| 5067 | 387 35 33 | 1253 | 2x30 |

VAGGA AIZn



Vagga i aluzink tillverkas endast upp t.o.m. dimension 2x30 mm pga att material i tjockare dimension ej finns att tillgå. Det betyder att vagga över dimension 803 inte är brandklassade.

Material DX51D AZ185 NAC

Bulthål Ø 11 mm

| Best nr | RSK nr | Dimension mm | Dimension material |
|---------|-----------|--------------|--------------------|
| 5044 | 387 35 10 | 127 | 1,5x30 |
| 5045 | 387 35 11 | 162 | 1,5x30 |
| 5046 | 387 35 12 | 202 | 1,5x30 |
| 5047 | 387 35 13 | 252 | 1,5x30 |
| 5048 | 387 35 14 | 318 | 1,5x30 |
| 5049 | 387 35 15 | 403 | 2x30 |
| 5050 | 387 35 16 | 503 | 2x30 |
| 5051 | 387 35 17 | 633 | 2x30 |
| 5052 | 387 35 18 | 803 | 2x30 |
| 5053 | 387 35 19 | 1003 | 2x30 |
| 5054 | 387 35 20 | 1253 | 2x30 |

KLAMSVEP ZM310



Material DX51D ZM310 MAC Magnelis

Bulthål Ø 11 mm

| Best nr | RSK nr | Dimension mm | Dimension material | Antal/fp |
|---------|-----------|--------------|--------------------|----------|
| 5350 | 387 34 45 | 64 | 1,25x30 | 5 |
| 5351 | 387 34 46 | 81 | 1,25x30 | 10 |
| 5352 | 387 34 47 | 102 | 1,25x30 | 10 |
| 5353 | 387 34 48 | 127 | 1,25x30 | 10 |
| 5354 | 387 34 49 | 162 | 1,50x30 | 10 |
| 5355 | 387 34 50 | 202 | 1,50x30 | 10 |
| 5356 | 387 34 51 | 252 | 1,50x30 | 10 |
| 5357 | 387 34 52 | 318 | 1,50x30 | 10 |
| 5358 | 387 34 53 | 403 | 2x30 | 10 |
| 5359 | 387 34 54 | 503 | 2x30 | 10 |
| 5360 | 387 34 55 | 633 | 2x30 | 10 |
| 5361 | 387 34 56 | 803 | 3x30 | 5 |
| 5362 | 387 34 57 | 1003 | 3x30 | 5 |
| 5363 | 387 34 58 | 1253 | 3x30 | 5 |

VAGGA ZM310



Material DX51D ZM310 MAC Magnelis

Bulthål Ø 11 mm

| Best nr | RSK nr | Dimension mm | Dimension material | Antal/fp |
|---------|-----------|--------------|--------------------|----------|
| 5300 | 387 34 33 | 102 | 1,25x30 | 10 |
| 5301 | 387 34 34 | 127 | 1,25x30 | 10 |
| 5302 | 387 34 35 | 162 | 1,50x30 | 10 |
| 5303 | 387 34 36 | 202 | 1,50x30 | 10 |
| 5304 | 387 34 37 | 252 | 1,50x30 | 10 |
| 5305 | 387 34 38 | 318 | 1,50x30 | 10 |
| 5306 | 387 34 39 | 403 | 2x30 | 10 |
| 5307 | 387 34 40 | 503 | 2x30 | 10 |
| 5308 | 387 34 41 | 633 | 2x30 | 10 |
| 5309 | 387 34 42 | 803 | 3x30 | 10 |
| 5310 | 387 34 43 | 1003 | 3x30 | 10 |
| 5311 | 387 34 44 | 1253 | 3x30 | 5 |

KANALKONSOL

KANALKONSOL FZV

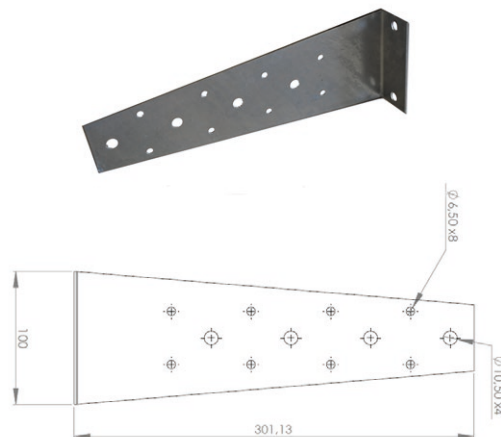
För montage i vertikala kanaler i schakt.

Material EN 10025-2 S235JRC+AR

Ytbehandling SS-EN ISO 1461

Hål Ø 6,5–10,5 mm

Belastning Enligt SS-EN1993-1-1:2005/AC:2009, EUROKOD 3.
Dimensionering i säkerhetsklass 3 för statisk last.



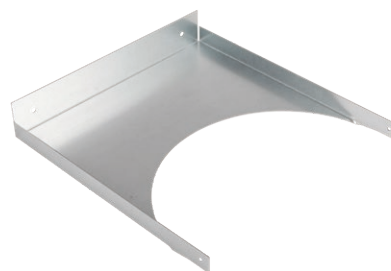
| Best nr | RSK nr | Dimension mm | Lastfall 1 Belastning enligt EK kN | Lastfall 2 Belastning enligt EK kN | Lastfall 3 Belastning enligt EK kN | Lastfall 4 Belastning enligt EK kN |
|---------|-----------|--------------|------------------------------------|------------------------------------|------------------------------------|------------------------------------|
| 0449 | 402 44 48 | 300x10x1,5 | 0,05 | 0,065 | 0,09 | 0,14 |

KANALSTÖD

KANALSTÖD

Används för att fästa kanaler på bjälklag, vägg eller tak. Är försedda med fästhål i botten. Utförd i förzinkad stålplåt korrosivitesklass C3. Avstånd från kanal till infästning är 120 mm.

Material EN10327 DX51D+Z275



| Best nr | RSK nr | Storlek |
|---------|-----------|---------|
| 1300 | 387 36 89 | 63 |
| 1301 | 387 36 90 | 80 |
| 1302 | 387 36 91 | 100 |
| 1303 | 387 36 92 | 125 |
| 1304 | 387 36 93 | 160 |
| 1305 | 387 36 94 | 200 |

| Best nr | RSK nr | Storlek |
|---------|-----------|---------|
| 1306 | 387 36 95 | 250 |
| 1307 | 387 36 96 | 315 |
| 1308 | 387 36 97 | 400 |
| 1309 | 387 36 98 | 500 |
| 1310 | 387 36 99 | 630 |

VI OFFERERAR GÄRNA DIMENSIONER UTANFÖR STANDARD. VID BESTÄLLNING AV STÖRRE ANTA I FZV, BEGÄR OFFERT!



STÖDVINKEL, KANALKONSOL OCH Z-FÄSTE

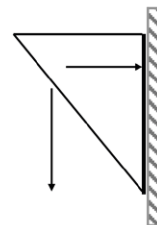
STÖDVINKEL

STÖDVINKEL FZV

Material EN 10025-2 S235JRC+AR

Ytbehandling SS-EN ISO 1461

Belastning Enligt SS-EN1993-1-1:2005/AC:2009, EUROKOD 3.
Dimensionering i säkerhetsklass 3 för statisk last.



| Best nr | RSK nr | Dimension mm | Belastning enligt EK kN |
|---------|-----------|--------------|-------------------------|
| 0104 | 387 36 68 | 90x90x1,5 | 0,16 |

Z-FÄSTE

Z-FÄSTE FZB

För montage i vertikala kanaler i schakt.

Material EN 10025-2 S235JRC+AR

Ytbehandling SS-ISO 2081 (Elförzinkning)

Hål Slitshål: 11x36 mm . Runda hål Ø 11 mm

Belastning Enligt SS-EN1993-1-1:2005/AC:2009, EUROKOD 3.
Dimensionering i säkerhetsklass 3 för statisk last.



| Best nr | RSK nr | Längd | Belastning enligt EK kN |
|---------|-----------|-------|-------------------------|
| 0093 | 387 36 69 | 100 | 0,27 |
| 0094 | 387 36 70 | 150 | 0,26 |
| 0789 | 387 36 71 | 200 | 0,25 |
| 0821 | 387 36 72 | 300 | 0,30 |

VIPPBULT

VIPPBULT FZB

Vippbulten används vid uppgångning av rör- och kanalmonter i trapetsplåt.

Belastning 0,8 kN

| Best nr | RSK nr | Dimension mm | Dimension material | Antal/fp |
|---------|-----------|--------------|--------------------|----------|
| 0797 | 382 29 68 | M8 | 100 | 25 |
| 0836 | 382 29 69 | M8 | 200 | 15 |



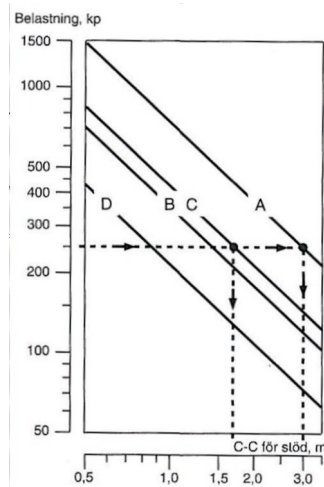
STATIVBYGGSYSTEM

Med stativröret som grund kan du med hjälp av alla de övriga delarna bygga ett stativ. Systemet är enkelt att sätta ihop och fixeras med hjälp av plåtskruv. Komplettera med ändavslut i form av rörskydd i plast. Vi har också gummiplattor som dämpar vibrationerna under en stativfot.

Stativdetaljerna finns i 3 olika utföranden; elförzinkat (FZB), varmförzinkat (FZV) eller i rostfritt syrafast stål (A4). För att lättare hantera stativdetaljerna finns möjligheten att köpa dem packade i kartong (endast i FZB). Vi packar detaljerna i det "lilla systemet" i förpackningar om 25 st (hörnkryss 10 st). Det "stora systemet" packar vi i kartong om 10 st. Det tillkommer en kostnad för packningstid och kartong, vilket gör att priset/st blir lite högre än när man köper systemet löst packat i pall. Uppge rätt artikelnummer vid beställning för att markera på vilket sätt du vill ha detaljerna paketerade.

FÖR BÄSTA PRIS REKOMMENDERAR VI ATT KÖPA STATIVDELARNA LÖST PACKADE DIREKT I PALL.

Belastning, kg



Belastningsdiagrammet visar maximalt tillåten belastning med avseende på böjkänning och tar inte hänsyn till nedböjning. Diagrammet anger maximalt tillåten belastning för olika avstånd mellan stödben, utan gränsbelastning enligt stålbyggnadsnorm, StBK-N1 statistisk last överskrids. Belastningsdiagrammet gäller för varje horisontellt rör med tillhörande stöd förutsatt att inga sidokrafter förekommer.

A= Utbredd, jämnt fördelad statisk last rör 45x45x2
 B= Centrisk anbringad statisk punktlast rör 45x45x2
 C= Utbredd, jämnt fördelad statisk last rör 35x35x1,5
 D= Centrisk anbringad statisk punktlast rör 35x35x1,5

Exempel: Last 250 kg jämnt fördelad
 Stativrör 45x45 ger max c/c mellan stödben 3,0 m
 Stativrör 35x35 ger max c/c mellan stödben 1,7 m

STATIVRÖR

| Best nr | RSK nr | Material dimension mm | Utförande |
|---------|-----------|-----------------------|-----------|
| 0030 | 387 35 97 | 35x35x1,5x3000 | FZS |
| 0790 | 387 35 98 | 35x35x1,5x2000 | FZS |
| 5200 | 387 35 79 | 35x35x1,5x3000 | FZV |
| 5209 | 387 35 81 | 35x35x1,5x2000 | FZV |
| 0269 | 387 35 99 | 35x35x1,5x3000 | A4 |
| 0436 | 387 36 00 | 45x45x2x3000 | FZS |
| 4300 | 387 36 49 | 45x45x2x3000 | FZV |



STATIVFOT

| Best nr | RSK nr | Material dimension mm | Utförande |
|---------|-----------|-----------------------|-----------|
| 0035 | 387 36 05 | 40x40x2x80 | FZB |
| 5201 | 387 35 80 | 40x40x2x80 | FZV |
| 0270 | 387 36 27 | 40x40x2x80 | A4 |
| 0437 | 387 36 33 | 50x50x2x80 | FZB |
| 4301 | 387 36 50 | 50x50x2x120 | FZV |



Packat i kartong

| Best nr | RSK nr | Antal/fp | Material dimension mm | Utförande |
|---------|-----------|----------|-----------------------|-----------|
| 1035 | 387 36 18 | 25 | 40x40x2x80 | FZB |
| 1437 | 387 36 40 | 10 | 50x50x2x80 | FZB |

HÖRNSTYCKE

| Best nr | RSK nr | Material dimension mm | Utförande |
|---------|-----------|-----------------------|-----------|
| 0031 | 387 36 01 | 40x40x2x120 | FZB |
| 5202 | 387 35 82 | 40x40x2x120 | FZV |
| 0271 | 387 36 28 | 40x40x2x120 | A4 |
| 0438 | 387 36 34 | 50x50x2x120 | FZB |
| 4305 | 387 36 54 | 50x50x2x120 | FZV |



Packat i kartong

| Best nr | RSK nr | Antal/fp | Material dimension mm | Utförande |
|---------|-----------|----------|-----------------------|-----------|
| 1031 | 387 36 14 | 25 | 40x40x2x120 | FZB |
| 1438 | 387 36 41 | 10 | 50x50x2x120 | FZB |

T-STYCKE

| Best nr | RSK nr | Material dimension mm | Utförande |
|---------|-----------|-----------------------|-----------|
| 0032 | 387 36 02 | 40x40x2x120 | FZB |
| 5203 | 387 35 83 | 40x40x2x120 | FZV |
| 0272 | 387 36 29 | 40x40x2x120 | A4 |
| 0439 | 387 36 35 | 50x50x2x120 | FZB |
| 4303 | 387 36 52 | 50x50x2x300 | FZV |



Packat i kartong

| Best nr | RSK nr | Antal/fp | Material dimension mm | Utförande |
|---------|-----------|----------|-----------------------|-----------|
| 1032 | 387 36 15 | 25 | 40x40x2x120 | FZB |
| 1439 | 387 36 42 | 10 | 50x50x2x120 | FZB |

VINKEL 90 gr

| Best nr | RSK nr | Material dimension mm | Utförande |
|---------|-----------|-----------------------|-----------|
| 0033 | 387 36 03 | 40x40x2x120 | FZB |
| 5204 | 387 35 84 | 40x40x2x120 | FZV |
| 0273 | 387 36 30 | 40x40x2x120 | A4 |
| 0440 | 387 36 36 | 50x50x2x120 | FZB |
| 4304 | 387 36 53 | 50x50x2x120 | FZV |



Packat i kartong

| Best nr | RSK nr | Antal/fp | Material dimension mm | Utförande |
|---------|-----------|----------|-----------------------|-----------|
| 1033 | 387 36 16 | 25 | 40x40x2x120 | FZB |
| 1440 | 387 36 43 | 10 | 50x50x2x120 | FZB |

VÄGGFÄSTE

| Best nr | RSK nr | Material dimension mm | Utförande |
|---------|-----------|-----------------------|-----------|
| 0036 | 387 36 06 | 40x40x2x120 | FZB |
| 0441 | 387 36 37 | 50x50x2x80 | FZB |
| 4302 | 387 36 51 | 50x50x2x80 | FZV |
| 5208 | 387 35 88 | 40x40x2x80 | FZV |

Packat i kartong

| Best nr | RSK nr | Antal/fp | Material dimension mm | Utförande |
|---------|-----------|----------|-----------------------|-----------|
| 1036 | 387 36 19 | 25 | 40x40x2x120 | FZB |
| 1441 | 387 36 44 | 10 | 50x50x2x120 | FZB |



SKARVRÖR

| Best nr | RSK nr | Material dimension mm | Utförande |
|---------|-----------|-----------------------|-----------|
| 0037 | 387 36 07 | 40x40x2x250 | FZB |
| 0442 | 387 36 38 | 50x50x2x300 | FZB |
| 0275 | 387 36 32 | 40x40x2x250 | A4 |
| 4307 | 387 36 56 | 50x50x2x120 | FZV |
| 5207 | 387 35 87 | 40x40x2x250 | FZV |

Packat i kartong

| Best nr | RSK nr | Antal/fp | Material dimension mm | Utförande |
|---------|-----------|----------|-----------------------|-----------|
| 1037 | 387 36 20 | 25 | 40x40x2x250 | FZB |
| 1442 | 387 36 45 | 10 | 50x50x2x300 | FZB |



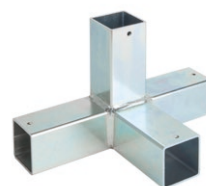
**MED HJÄLP AV ALLA DELAR
ÄR BYGGMÖJLIGHETERNA
NÄST INTILL OÄNDLIGA!**

HÖRNKRYSS

| Best nr | RSK nr | Material dimension mm | Utförande |
|---------|-----------|-----------------------|-----------|
| 0038 | 387 36 08 | 40x40x2x120 | FZB |
| 5206 | 387 35 86 | 40x40x2x120 | FZV |
| 0274 | 387 36 31 | 40x40x2x120 | A4 |
| 0446 | 387 36 39 | 50x50x2x120 | FZB |
| 4306 | 387 36 55 | 50x50x2x120 | FZV |

Packat i kartong

| Best nr | RSK nr | Antal/fp | Material dimension mm | Utförande |
|---------|-----------|----------|-----------------------|-----------|
| 1038 | 387 36 21 | 10 | 40x40x2x120 | FZB |
| 1446 | 387 36 46 | 10 | 50x50x2x120 | FZB |



VINKEL 45 gr, INVÄNDIG & UTVÄNDIG

| Best nr | RSK nr | Material dimension mm | Utförande |
|---------|-----------|-----------------------|-----------|
| 0034 | 387 36 04 | 40x35x2 | FZB |

Packat i kartong

| Best nr | RSK nr | Antal/fp | Material dimension mm | Utförande |
|---------|-----------|----------|-----------------------|-----------|
| 1034 | 387 36 17 | 25 | 40x35x2 | FZB |



VINKEL 45 gr, UTVÄNDIG

| Best nr | RSK nr | Material dimension mm | Utförande |
|---------|-----------|-----------------------|-----------|
| 0118 | 387 36 10 | 40x40x2 | FZB |
| 5212 | 387 35 91 | 40x35x2 | FZV |

Packat i kartong

| Best nr | RSK nr | Antal/fp | Material dimension mm | Utförande |
|---------|-----------|----------|-----------------------|-----------|
| 0119 | 387 36 23 | 25 | 40x40x2 | FZB |



MELLANSTYCKE RAK

| Best nr | RSK nr | Material dimension mm | Utförande |
|---------|-----------|-----------------------|-----------|
| 0124 | 387 36 13 | 40x40x2x120 | FZB |
| 4308 | 387 36 57 | 50x50x2x120 | FZV |
| 4309 | 387 36 58 | 40x40x2 | FZV |
| 5215 | 387 35 94 | 40x40x2x120 | FZV |



Packat i kartong

| Best nr | RSK nr | Antal/fp | Material dimension mm | Utförande |
|---------|-----------|----------|-----------------------|-----------|
| 0125 | 387 36 26 | 25 | 40x40x2x120 | FZB |

MELLANSTYCKE 45 gr

| Best nr | RSK nr | Material dimension mm | Utförande |
|---------|-----------|-----------------------|-----------|
| 0122 | 387 36 12 | 40x40x2x127 | FZB |
| 5213 | 387 35 92 | 40x40x2 | FZV |



Packat i kartong

| Best nr | RSK nr | Antal/fp | Material dimension mm | Utförande |
|---------|-----------|----------|-----------------------|-----------|
| 0123 | 387 36 25 | 25 | 40x40x2x127 | FZB |

STATIVKORS

| Best nr | RSK nr | Material dimension mm | Utförande |
|---------|-----------|-----------------------|-----------|
| 0120 | 387 36 11 | 40x40x2x120 | FZB |
| 5205 | 387 35 85 | 40x40x2x120 | FZV |



Packat i kartong

| Best nr | RSK nr | Antal/fp | Material dimension mm | Utförande |
|---------|-----------|----------|-----------------------|-----------|
| 0121 | 387 36 24 | 25 | 40x40x2x120 | FZB |

T-STYCKE 45 gr

| Best nr | RSK nr | Material dimension mm | Utförande |
|---------|-----------|-----------------------|-----------|
| 0116 | 387 36 09 | 40x40x2x120 | FZB |
| 5211 | 387 35 90 | 40x40x2 | FZV |



Packat i kartong

| Best nr | RSK nr | Antal/fp | Material dimension mm | Utförande |
|---------|-----------|----------|-----------------------|-----------|
| 0117 | 387 36 22 | 25 | 40x40x2x120 | FZB |



JUSTERBAR FOT

Inkl ställskruv m10x50

| Best nr | RSK nr | Material dimension mm | Utförande |
|---------|-----------|-----------------------|-----------|
| 0447 | 387 35 95 | 40x40x2x80 | FZB |

Packat i kartong

| Best nr | RSK nr | Antal/fp | Material dimension mm | Utförande |
|---------|-----------|----------|-----------------------|-----------|
| 0448 | 387 35 96 | 25 | 40x40x2x80 | FZB |



HÖRNKOPPLING FFZV

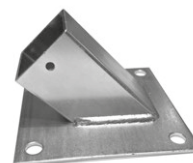
| Best nr | RSK nr | Material dimension mm | Utförande |
|---------|-----------|-----------------------|-----------|
| 0103 | 387 37 01 | 35x35x1,5 | FFZV |



STATIVFOT 45 gr FZB

| Best nr | RSK nr | Material dimension mm | Utförande |
|---------|-----------|-----------------------|-----------|
| 0134 | 387 37 00 | 40x40x2 | FZB |
| 5214 | 387 35 93 | 40x40x2x80 | FZV |

Kompletterande självborrande plåtskruv finns på sidan 30–31.



RÖRSKYDD

I ljusgrå plast

| Best nr | RSK nr | För rör mm | Montering | Antal/fp |
|---------|-----------|------------|-----------|----------|
| 0775 | 387 36 59 | 30x30x1,5 | Utvändig | 50 |
| 0041 | 387 36 60 | 30x30x1,5 | Invändig | 50 |
| 0043 | 387 36 62 | 30x30x1,5 | Utvändig | 50 |
| 0042 | 387 36 61 | 40x40x2 | Invändig | 50 |
| 0044 | 387 36 62 | 40x40x2 | Utvändig | 25 |
| 0443 | 387 36 64 | 45x45x2 | Invändig | 25 |
| 0444 | 387 36 65 | 50x50x2 | Invändig | 25 |
| 0445 | 387 36 66 | 50x50x2 | Utvändig | 25 |



GUMMIPLATTA

För vibrationsdämpning av stativ samt fuktdistans

| Best nr | RSK nr | För rör mm | Material |
|---------|-----------|------------|------------|
| 0132 | 387 36 67 | 100x100x3 | EDPM 70 SH |



PÅ VÅR HEMSIDA KAN
DU LÄSA MER OM VÅRA
PRODUKTER!

BULT

BULT M6S 8.8 FZB

Elförzinkad

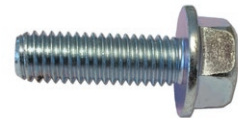
| Best nr | Dimension mm | Längd | Helgängad H Delgängad D | Antal/fp |
|---------|--------------|-------|----------------------------|----------|
| 0309 | M8 | 25 | H | 100 |
| 0310 | M8 | 30 | H | 100 |
| 0411 | M8 | 35 | H | 200 |
| 0312 | M8 | 40 | D | 100 |
| 0314 | M8 | 50 | D | 100 |
| 0318 | M10 | 25 | H | 100 |
| 0319 | M10 | 30 | H | 200 |
| 0320 | M10 | 35 | H | 100 |



BULT M6SF 8.8 FZB

Elförzinkad

| Best nr | Dimension mm | Längd | Helgängad H Delgängad D | Antal/fp |
|---------|--------------|-------|----------------------------|----------|
| 0401 | M8 | 25 | H | 200 |
| 0402 | M8 | 30 | H | 200 |



BULT M6S A4

Rostfritt syrafast stål

| Best nr | Dimension mm | Längd | Antal/fp |
|---------|--------------|-------|----------|
| 0388 | M8 | 25 | 100 |
| 0389 | M8 | 30 | 100 |
| 0390 | M10 | 25 | 100 |
| 0391 | M10 | 30 | 100 |



PLÅTSKRUV MED BORRSPETS

Elförzinkad

| Best nr | Dimension mm | Längd | Antal/fp |
|---------|--------------|-------|----------|
| 0796 | 4,8 | 19 | 500 |



PLÅTSKRUV MED BORRSPETS PROFIN C4E

Skraven är behandlad med zink-nickel, sk Profin C4E. Ytbehandlingen är klassad i korrosivitetssklass C4. Skruven lämpar sig till vårt varmförzinkade stativsystem.

| Best nr | RSK nr | Dimension mm | Längd | Antal/fp |
|---------|-----------|--------------|-------|----------|
| 0774 | 444 41 45 | 4,8 | 19 | 100 |



MUTTER

SEXKANTMUTTER M6M FZB

Elförzinkad

| Best nr | RSK nr | Dimension mm | Antal/fp |
|---------|-----------|--------------|----------|
| 0344 | 381 99 27 | M6 | 200 |
| 0345 | 381 99 01 | M8 | 200 |
| 0346 | 381 88 35 | M10 | 100 |
| 0347 | 381 99 36 | M12 | 100 |



MUTTER

SEXKANTMUTTER M6M A4

Rostfritt syrafast stål

| Best nr | Dimension mm | Antal/fp |
|---------|--------------|----------|
| 0386 | M8 | 100 |
| 0387 | M10 | 100 |



SEXKANTMUTTER MED FLÄNS M6MF FZB

Elförzinkad

| Best nr | RSK nr | Dimension mm | Antal/fp |
|---------|-----------|--------------|----------|
| 0760 | 381 99 80 | M6 | 200 |
| 0413 | 381 99 81 | M8 | 200 |
| 0761 | 381 99 82 | M10 | 100 |



SEXKANTMUTTER MED FLÄNS M6MF A4

Rostfritt syrafast stål

| Best nr | Dimension mm | Antal/fp |
|---------|--------------|----------|
| 0782 | M8 | 100 |
| 0410 | M10 | 100 |



BRICKA

RUNDBRICKA SRKB FZB

Elförzinkad

| Best nr | Dimension mm | Antal/fp |
|---------|--------------|----------|
| 0350 | 7x22x1,5 | 200 |
| 0811 | 7x28x2 | 100 |
| 0351 | 9x28x2 | 100 |
| 0352 | 11x28x2 | 100 |



RUNDBRICKA BRB FZB

Elförzinkad

| Best nr | RSK nr | Dimension mm | Antal/fp |
|---------|-----------|--------------|----------|
| 0354 | 382 00 02 | 6,4x12x1,5 | 200 |
| 0355 | 382 00 04 | 8,4x16x1,5 | 200 |
| 0356 | 382 00 06 | 10,5x22x2 | 200 |
| 0357 | 382 00 07 | 13x24x3 | 200 |



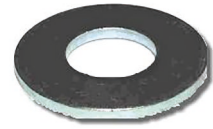
BRICKA



RUNDBRICKA BRB A4

Rostfritt syrafast stål

| Best nr | RSK nr | Dimension mm | Antal/fp |
|---------|-----------|--------------|----------|
| 0392 | 382 00 18 | 8,4x16x1,5 | 100 |
| 0393 | 382 00 19 | 10,5x22x2 | 100 |



FYRKANTSBRICKA

Elförzinkad

| Best nr | Dimension mm | Hål Ø mm | Antal/fp |
|---------|--------------|----------|----------|
| 0644 | 25x25x3 | 9 | 100 |



RUNDBRICKA SSRB

Elförzinkad

| Best nr | Dimension mm | Hål Ø mm | Antal/fp |
|---------|--------------|----------|----------|
| 0654 | 8,4x25x2 | 9 | 200 |



BRICKA



EMBALLAGE

Vi packar våra produkter i nytt emballage, dvs nya pallar och kragar. Mindre gods packas i kartong. Pallar, kragar och kartonger debiteras enligt listan nedan. Långgods buntas ihop med stålband och bandas på tråkloss för lättare hantering.

| Best nr | Beskrivning |
|---------|---------------------------|
| 0080 | Halv-pall, 800x600 mm |
| 0081 | Halv-krage, 800x600 mm |
| 0082 | EUR-pall, 1200x800 mm |
| 0083 | Pallkrage, 1200x800 mm |
| 0100 | EUR-pall beg, 1200x800 mm |
| 0084 | Kartong, liten |
| 0085 | Kartong, mellan |
| 0086 | Kartong, stor |

KÖPVILLKOR

KATALOG/PRISLISTA

Prislistan redovisar priser i svenska kronor (SEK), exkl. moms och emballage. Förändringar i prisbilden aviseras 2 månader innan de nya priserna börjar gälla. Vi informerar ständigt om priser och produkter i vårt nyhetsbrev som skickas via e-post.

ORDER OCH LEDTID

Order med många positioner och antal tar tid att packa. Därför ber vi om att få sådana ordrar i god tid före önskat leveransdatum. Mindre ordrar skickar vi samma dag som ordern kommer, men "dead line" är innan kl 11 (mån-tors) och 08.30 (fre) för att den ska gå samma dag. Detta för att vi ska kunna boka transporten i tid. Tyngre gods och långgods bokas dagen innan avsändning pga av transportörernas bokningsregler. En expeditionsavgift/fakturaavgift på 150 kr tillkommer för order där ordervärdet understiger 500 kr.

FRAKT

Vi tillämpar Fritt fabrikk, dvs mottagarfrakt. Det gör vi utan undantag. Du som kund har ansvaret för godset från att det är lastat på bilen, samt kunden står för hela fraktkostnaden. Vi bokar frakten hos den av kunden utvalda speditören. Därför behöver vi alltid kundens sk GAN nummer (kundnummer) registrerat i vårt system. Vi kan även skicka gods till kundens egen kund inom Sverige om så önskas.

BETALNING

Vi skickar faktura samma dag som godset är utlevererat från vårt lager. Betalningsvillkor är 30 dagar från fakturadatum. Därefter tillkommer dröjsmålsränta.

RETUR

Returer av gods ersätts med 30% avdrag för expeditionskostnader.

Välkommen att lägga din order!

E-post order@stiglov.se

Telefon +46 (0)370 841 60

SÄKERHETSKLASSER

SÄKERHETSKLASSER

Enligt Eurokod

I de dimensioneringarna vi gjort på våra produkter har vi tillämpat säkerhetsklass 3 om inget annat anges.

Tillämpning av EN1090 – Grundläggande dimensioneringsregler för bärverk

- §2 I Eurokod delar man in byggnadsverksdelar i 3 säkerhetsklasser. Med hänsyn till omfattningen av de personskador som kan befaras uppkomma vid brott i en byggnadsverksdel, ska byggnadsverksdelen hänföras till någon av följande säkerhetsklasser.
- §3 **Säkerhetsklass 1;** Byggnadsverksdelar får hänföras till säkerhetsklass 1, om minst ett av följande krav är uppfyllt.
1. Personer vistas endast i undantagsfall i, på under eller invid byggnadsverket.
 2. Byggnadsverksdelen är av sådant slag att ett brott inte rimligen kan befaras medföra allvarliga personskador.
 3. Byggnadsverksdelen har sådana egenskaper att ett brott inte leder till kollaps utan endast till obrukbarhet.

§4 **Säkerhetsklass 3;** Byggnadsverksdelar ska hänföras till säkerhetsklass 3, om följande förutsättningar samtidigt föreligger.

1. byggnadsverksdelen är så utformat och använt att många personer ofta vistas i, på, under eller invid det.
2. byggnadsverksdelen är av sådant slag att kollaps medför stor risk för allvarliga personskador.
3. byggnadsverksdelen har sådana egenskaper att ett brott leder till omedelbar kollaps.

§5 **Säkerhetsklass 2;** Byggnadsverksdelar som inte omfattas av §3 och §4 ska hänföras till säkerhetsklass 2.

Beräkning av säkerhetsklass 1 och 2

Beräkning av last i säkerhetsklass 2: Lasterna i säkerhetsklass 3 ökar med 10%.

Beräkning av last i säkerhetsklass 1: Lasterna i säkerhetsklass 3 ökar med 20%.

SÄKERHETSFAKTOR

Enligt SS – EN 12236

För hållfasthet hos upphängningssystem gäller SS-EN 12236. Denna standard är Europastandard vilken gäller som svensk standard. Där står det skrivet att en upphängningsanordning ska ha en säkerhetsfaktor på minst 3.

De vertikala komponenterna ska vara konstruerade med en säkerhetsfaktor på minst 1,5 relaterat till sträckgränsen av upphängningsmaterialet med avseende på lasten av kanalerna som ska hållas uppe.

BRANDKLASSAD UPPHÄNGNING

Vi tillverkar våra klamsvep, montageband samt pendelfäste efter de riktlinjer som Boverket satt. Mer om brandklassad upphängning går att läsa i **Praktiska lösningar – Brandskydd ventilation 2014** utgiven av Svensk Ventilation. Boken går att beställa på deras hemsida.



A person's hands are shown working with metal brackets and a bundle of cables on a concrete floor. The person is wearing a black t-shirt and a black watch. The floor is light-colored and has some scattered metal brackets and a small white cap. The person's right foot is wearing a black work boot. The background is a plain concrete wall.

Läs mer om våra produkter
www.stiglov.se

AB STIGLÖV & CO
MONTAGEDETALJER FÖR VVS & VENTILATION

Industrivägen 29 | 333 72 Bredaryd
0370 841 60 | info@stiglov.se